

# Schiebetore aus Aluminium

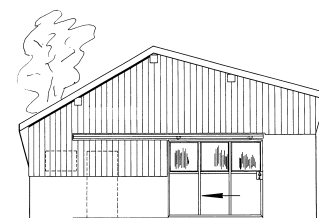
Wir verwenden nur hochwertige Aluminiumprofile und Chromnickelstahl. Dank speziellen Fertigungstechniken sind unsere Tore unschlagbar in Preis und Qualität. Keine verschmutzten Rollen und Schienen, da die Tore hängend montiert sind. Spezial-vierfach-Laufwagen gewähren Ihnen auch bei extremen Wetterverhältnissen (Eis und Schnee) ein leichtes Bedienen der Tore.

Einsetzbar in allen Anwendungsbereichen. Die Tore werden auf Anschlag montiert. Es ist auch eine Kopfmontage unter dem Sturz möglich. Alle isolierten Tore werden mit Schloss und Drücker geliefert. Standard oben mit Stegplatte (im Preis inbegriffen).

## Einflügel-Schiebetore

Einflügel-Schiebetor nach links oder rechts schiebbar.

Masse = Mauerlichtmasse

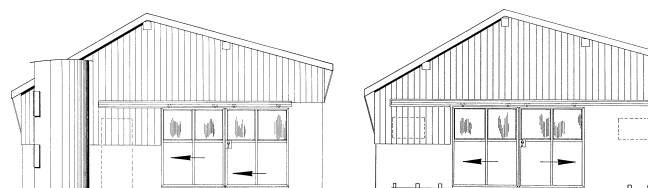


Alustucco oder Fichtenholz		- 230 cm	- 250 cm	- 270 cm	- 290 cm	- 310 cm	- 330 cm	- 350 cm
Höhe ▾	Breite ▶							
- 240 cm		3055.00	3200.00	3320.00	3450.00	3590.00	3730.00	3860.00
- 250 cm		3075.00	3220.00	3350.00	3480.00	3620.00	3760.00	3900.00
- 260 cm		3105.00	3250.00	3400.00	3560.00	3710.00	3850.00	4000.00
- 270 cm		3185.00	3360.00	3560.00	3750.00	3830.00	3960.00	4120.00
- 280 cm		3300.00	3450.00	3620.00	3800.00	3970.00	4100.00	4240.00
- 300 cm		3450.00	3620.00	3810.00	3990.00	4160.00	4310.00	4470.00

## Zweiflügel-Schiebetore

Verschiedene Öffnungsvarianten, beide Flügel auf einer Schiene oder auf zwei Schienen übereinanderlaufend möglich.

Masse = Mauerlichtmasse

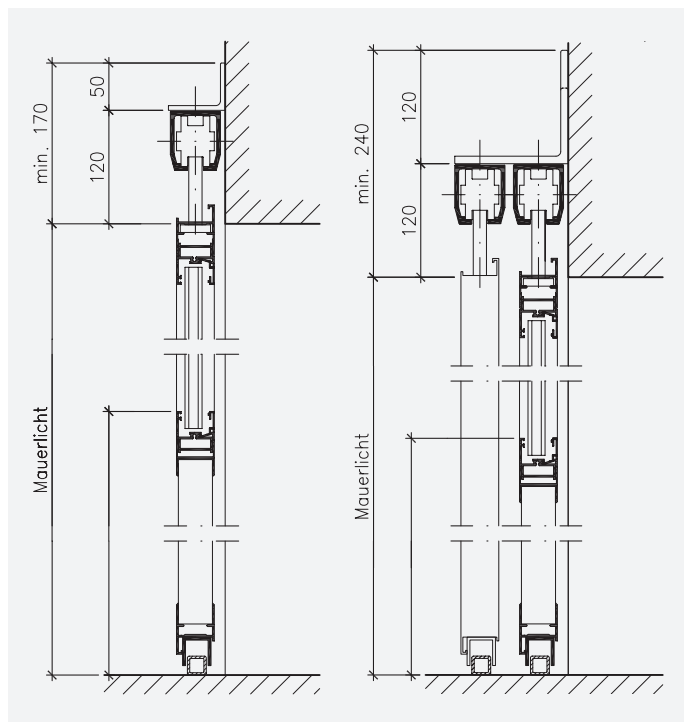


Alustucco oder Fichtenholz		- 370 cm	- 390 cm	- 410 cm	- 430 cm	- 450 cm	- 470 cm	- 490 cm
Höhe ▾	Breite ▶							
- 240 cm		5220.00	5380.00	5550.00	5710.00	5870.00	6030.00	6190.00
- 260 cm		5310.00	5480.00	5640.00	5800.00	5960.00	6130.00	6290.00
- 280 cm		5440.00	5610.00	5780.00	5940.00	6110.00	6280.00	6450.00
- 300 cm		5570.00	5750.00	5920.00	6090.00	6260.00	6440.00	6600.00
- 320 cm		5700.00	5880.00	6060.00	6240.00	6410.00	6590.00	6760.00

### Zubehör bei Schiebetore

Artikel-Nr.	Artikel	Preis
ATAZWT0	Wetterdach aus Aluminium für Tore mit 1 Schiene	52.00/m <sup>1</sup>
ATAZWT1	Wetterdach aus Aluminium für Tore mit 2 Schienen	64.00/m <sup>1</sup>
ATAZWT2	Wetterdach aus Aluminium für Tore mit 3 Schienen	77.00/m <sup>1</sup>
ATAZBP1	Bürstenprofil gross	35.00/m <sup>1</sup>
ATAZZP0	Z-Anschlag-Profil 40/60/40	33.00/m <sup>1</sup>
ATAZSR0	Stossriegel CNS	38.00/St.
	Profile und Torblatt eloxiert	auf Anfrage
ATAZTL2	Tor komplett lackiert nach RAL	210.00/m <sup>2</sup>
ATAZST0	Servicetüre eingebaut	1130.00/St.
ATAZOIO	Oberteil aus Isolierglas 18mm, 4/10/4 mm (U-Wert 1.50 W/m <sup>2</sup> .K)	40.00/St.

### Seitwärts-Montage an fertige Wand



### Kopf-Montage unter Decke / Sturz

