

# Schiebetore aus Aluminium

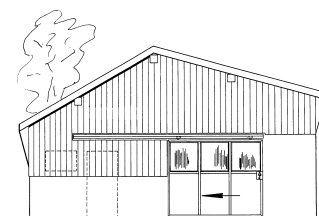
Wir verwenden nur hochwertige Aluminiumprofile und Chromnickelstahl. Dank speziellen Fertigungstechniken sind unsere Tore unschlagbar in Preis und Qualität. Keine verschmutzten Rollen und Schienen, da die Tore hängend montiert sind. Spezial-vierfach-Laufwagen gewähren Ihnen auch bei extremen Wetterverhältnissen (Eis und Schnee) ein leichtes Bedienen der Tore.

Einsetzbar in allen Anwendungsbereichen. Die Tore werden auf Anschlag montiert. Es ist auch eine Kopfmontage unter dem Sturz möglich. Alle isolierten Tore werden mit Schloss und Drücker geliefert.

## Einflügel-Schiebetor

Einflügel-Schiebetor nach links oder rechts schiebbar.

Masse = Mauerlichtmasse

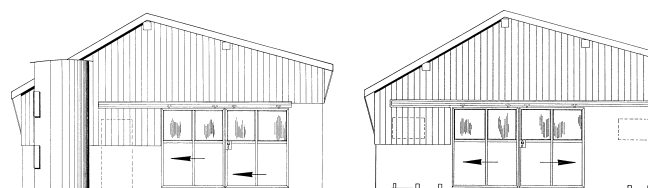


Alustucco und Holz								
Höhe ▼	Breite ▶	– 230 cm	– 250 cm	– 270 cm	– 290 cm	– 310 cm	– 330 cm	– 350 cm
– 240 cm		3055.00	3200.00	3320.00	3450.00	3590.00	3730.00	3860.00
– 250 cm		3075.00	3220.00	3350.00	3480.00	3620.00	3760.00	3900.00
– 260 cm		3105.00	3250.00	3400.00	3560.00	3710.00	3850.00	4000.00
– 270 cm		3185.00	3360.00	3560.00	3750.00	3830.00	3960.00	4120.00
– 280 cm		3300.00	3450.00	3620.00	3800.00	3970.00	4100.00	4240.00
– 300 cm		3450.00	3620.00	3810.00	3990.00	4160.00	4310.00	4470.00
Kunststoff								
Minderpreis auf die Fläche des Türblatts								85.00/m <sup>2</sup>

## Zweiflügel-Schiebetor

Verschiedene Öffnungsvarianten, beide Flügel auf einer Schiene oder auf zwei Schienen übereinanderlaufend möglich.

Masse = Mauerlichtmasse

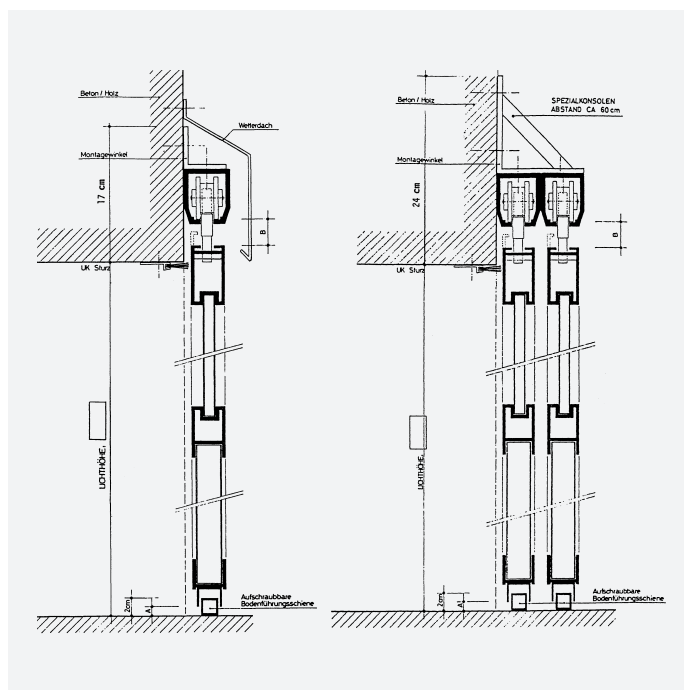


Alustucco und Holz								
Höhe ▼	Breite ▶	– 370 cm	– 390 cm	– 410 cm	– 430 cm	– 450 cm	– 470 cm	– 490 cm
– 240 cm		5220.00	5380.00	5550.00	5710.00	5870.00	6030.00	6190.00
– 260 cm		5310.00	5480.00	5640.00	5800.00	5960.00	6130.00	6290.00
– 280 cm		5440.00	5610.00	5780.00	5940.00	6110.00	6280.00	6450.00
– 300 cm		5570.00	5750.00	5920.00	6090.00	6260.00	6440.00	6600.00
– 320 cm		5700.00	5880.00	6060.00	6240.00	6410.00	6590.00	6760.00
Kunststoff								
Minderpreis auf die Fläche des Türblatts								85.00/m <sup>2</sup>

## Zubehör zu Schiebetore

Artikel-Nr.	Artikel	Preis
	Wetterdach aus Aluminium für Tore mit 1 Schiene	52.00/m <sup>1</sup>
	Wetterdach aus Aluminium für Tore mit 2 Schienen	64.00/m <sup>1</sup>
	Wetterdach aus Aluminium für Tore mit 3 Schienen	77.00/m <sup>1</sup>
	Bürstenprofil	35.00/m <sup>1</sup>
	Z-Anschlag-Profil 40/60/40	30.00/m <sup>1</sup>
	Profile und Türblatt eloxiert	auf Anfrage
	Mehrpreis Isolierglas, 18 mm, pro Fensterscheibe	40.00/St.
	Ganzes Tor lackiert nach RAL	195.00/m <sup>2</sup>
	Servicetüre in Tor eingebaut (100 × 200 cm)	1130.00/St.
	Stossriegel in CNS	35.00/St.

## Seitwärts-Montage an fertige Wand



## Kopf-Montage unter Decke / Sturz

